

# AÉROPORT DE LILLE SAS

Projet de modernisation

# Aéroport Lille-Lesquin



Réunion publique d'ouverture – 12 Octobre 2020



**Christophe COULON,**  
Président du SMALIM



**Aurélie PICQUE,**  
modératrice de la réunion

# Déroulé de la réunion

- Introduction
- Présentation du projet
- Temps d'échanges avec le public
- Conclusion

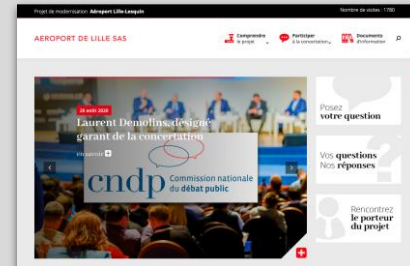
**Marc-André GENNART,**  
Aéroport de Lille SAS

# La concertation

- Du lundi **12 octobre** 2020 au vendredi **4 décembre** 2020
- Sous l'égide d'un **garant désigné par la CNDP**, à la demande d'ADL :  
**Laurent Demolins**
- Une concertation volontairement organisée par ADL pour :
  - **Informé le public** et répondre à ses questions sur le projet
  - **Enrichir le projet** en intégrant au mieux les besoins et les attentes exprimés

# Les modalités d'information

- Un **dossier de concertation**, principal support d'information sur le projet, disponible sur le site internet et dans les mairies
- Un **site internet dédié au projet** ([modernisons-aeroportdelille.fr](http://modernisons-aeroportdelille.fr)), où sont notamment publiés les comptes rendus des réunions et les « cahiers d'acteurs »
- Un **dépliant d'information**, distribué dans les boîtes aux lettres et dans les lieux de vie du territoire
- Des **affiches** dans tout le territoire



# Les modalités de dialogue et d'expression



Live chat en ligne

**MERCREDI 28 OCTOBRE** de 18h à 20h



Live chat en ligne

**MARDI 17 NOVEMBRE** de 18h à 20h

Possibilité de déposer des avis sur le site internet du projet (jusqu'au 4 décembre)

[www.modernisons-aeroportdelille.fr](http://www.modernisons-aeroportdelille.fr)



Réunion publique d'ouverture

**LUNDI 12 OCTOBRE À LILLE**

Hôtel de Région / 19h



Réunion publique thématique dédiée aux enjeux de la desserte de l'aéroport

**MARDI 24 NOVEMBRE À VILLENEUVE D'ASCO**

Polytech Lille - Amphithéâtre Migeon / 19h



Réunion publique de clôture

**JEUDI 3 DÉCEMBRE À LESQUIN**

Salle des fêtes de Lesquin / 19h



**SAMEDI 24 OCTOBRE**

de 8h30 à 12h



**JEUDI 19 NOVEMBRE**

de 6h à 9h



Aéroport International de Lille - Lesquin

Seclin



Réunion publique thématique dédiée aux impacts du projet

**LUNDI 2 NOVEMBRE À SECLIN**

Salle Ronny Coutteure / 19h



Réunion publique de mi-concertation

**LUNDI 9 NOVEMBRE À AVELIN**

Salle des fêtes d'Avelin / 19h

Avelin



Réunion publique



Rencontres de proximité au sein de l'aéroport





# Le rôle du garant de la concertation

**Laurent DEMOLINS,**  
garant de la concertation

- **1. Veille au Droit à l'INFORMATION des citoyens.**
- **2. Veille au Droit à la PARTICIPATION des citoyens** dans le processus de décision de *projets d'envergure ayant un impact sur l'environnement ou l'aménagement du territoire.*

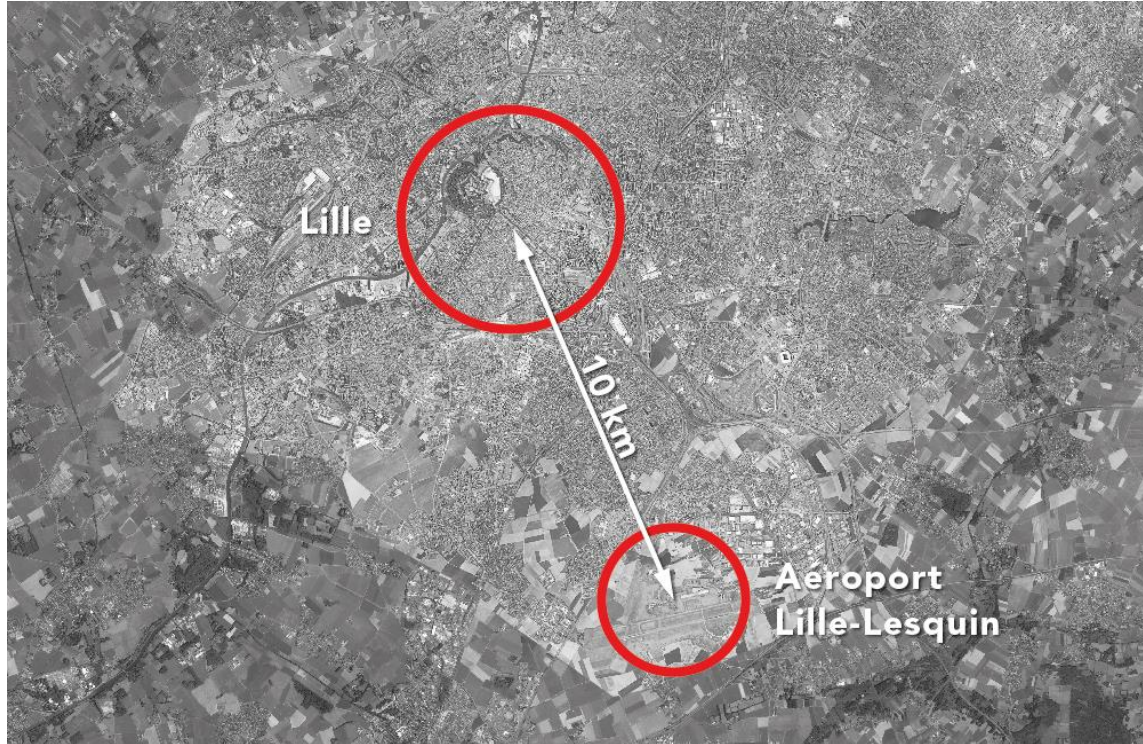
TRANSPARENCE, SINCERITE, ARGUMENTATION  
ENRICHIR, LÉGITIMER, DÉMOCRATISER LA DÉCISION

- **3. Désigne un GARANT de la CONCERTATION / projet Modernisation AdL.**
- **4. BILAN de la Concertation préalable / Déroulé et argumentation et propositions du public.**
- **5. A la demande de l'AdL car absence de construction d'une nouvelle piste.**



# PARTIE 1 PRÉSENTATION GÉNÉRALE DU PROJET

# Contexte : localisation et infrastructures



- Emprise de 470 hectares
- 2 pistes
- Une aérogare passagers de 18 000 m<sup>2</sup>
- Une aérogare de fret

# Pourquoi moderniser l'aéroport ?

Les objectifs du projet



# Les 3 objectifs du projet de modernisation



- Objectif 1

Adapter l'aéroport aux évolutions réglementaires



- Objectif 2

Améliorer les conditions d'accueil des passagers pour accompagner le développement de la région



- Objectif 3

Proposer des destinations adaptées aux besoins des habitants de la région et de la métropole





## Objectif 1

### Adapter l'aéroport aux évolutions réglementaires

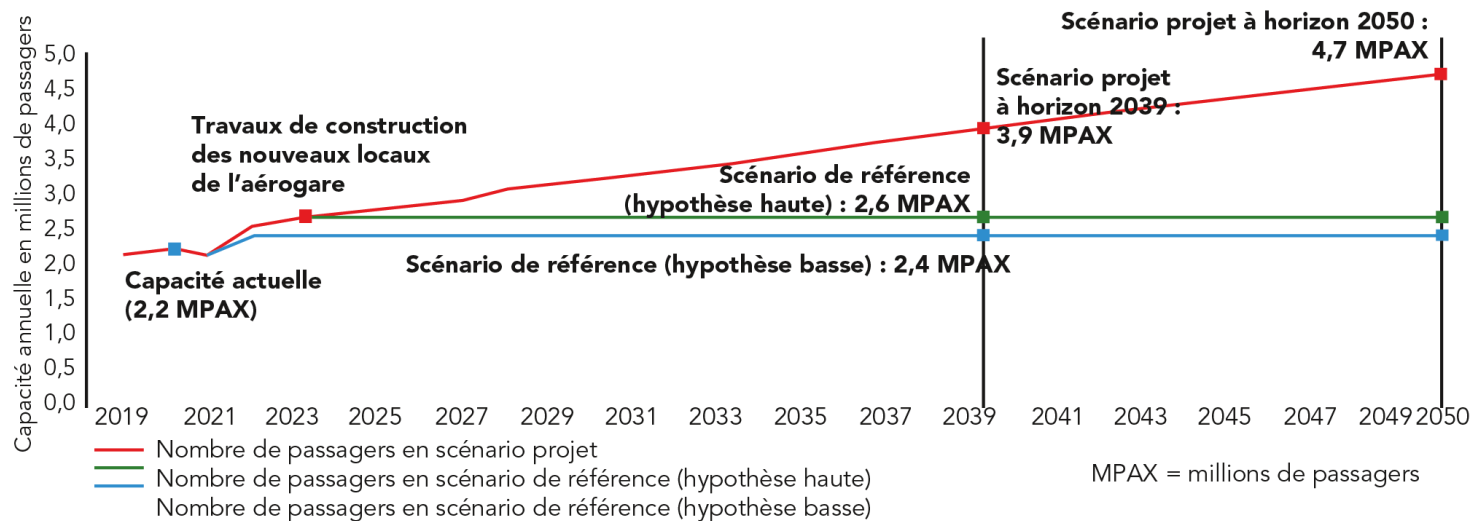
- Afin de conserver sa certification et ses autorisations à opérer, l'aéroport de Lille-Lesquin devra, avec ou sans projet de modernisation, **conduire plusieurs opérations de mises aux normes pour pouvoir continuer son activité** :
  - Les normes de sécurité liées aux mouvements d'avions en vol ou au sol (accotements des pistes, taxiways).
  - La sûreté interne de l'aéroport (tri et contrôle des bagages de soute).
  - La sûreté externe de l'aéroport (protection du bâtiment et des abords).

## Objectif 2

# Améliorer les conditions d'accueil des passagers pour accompagner le développement de la région

## Un terminal saturé

### Capacité du terminal avec et sans projet





## Objectif 2

# Améliorer les conditions d'accueil des passagers pour accompagner le développement de la région

## Des hypothèses de croissance du trafic mesurées

### Projections de trafic dans le scénario de référence et dans le scénario projet

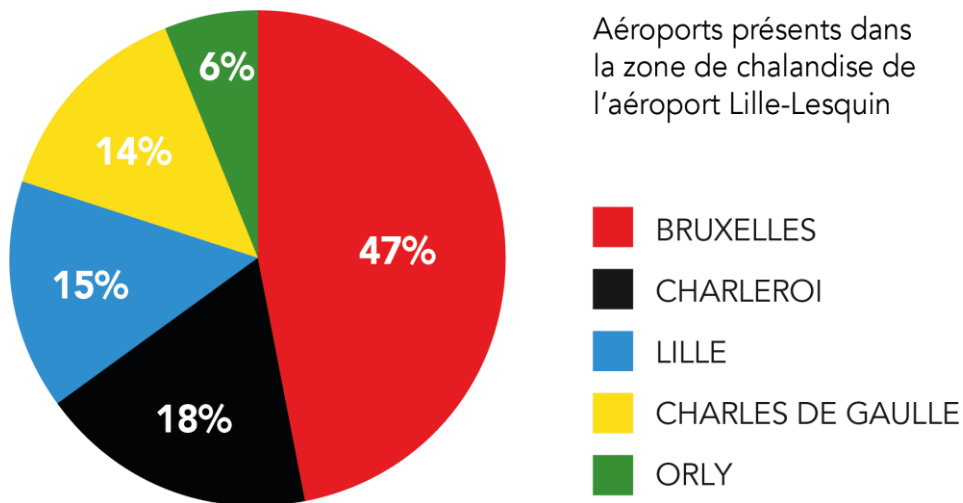
		2019	2023	2039
Scénario de référence	Nombre de passagers	2 189 221	2 644 946	2 644 946
	Nombre de mouvements commerciaux avec passagers	21 139	19 528	19 538
	Nombre de mouvements totaux	32 668	29 017	31 500
Scénario projet	Nombre de passagers	2 189 221	2 644 946	3 901 727
	Nombre de mouvements commerciaux avec passagers	21 139	19 528	24 729
	Nombre de mouvements totaux	32 668	29 017	36 691

## Objectif 2

# Améliorer les conditions d'accueil des passagers pour accompagner le développement de la région

## Des potentiels de développement dans la zone de chalandise

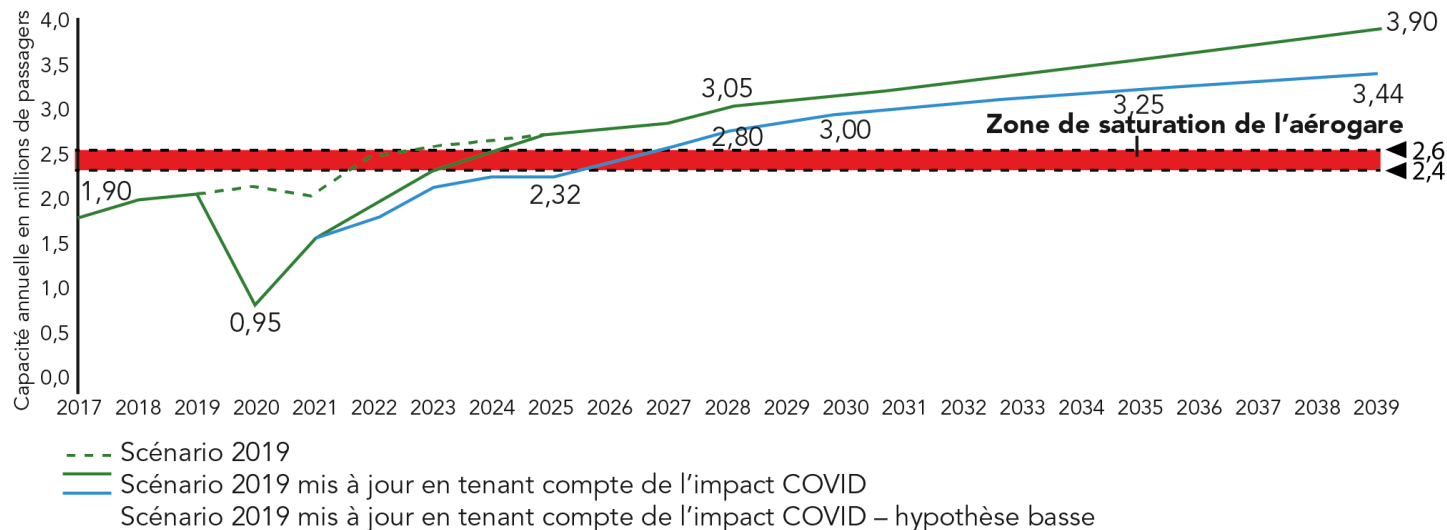
Parts de marché dans la zone de chalandise en 2017



# FOCUS

## L'IMPACT DE LA CRISE SANITAIRE DE LA COVID-19 SUR LES PRÉVISIONS DE TRAFIC AÉRIEN

### Projection de trafic réalisées en tenant compte de l'impact COVID





## Objectif 3

### Proposer des destinations adaptées aux besoins des habitants de la région et de la métropole

- Permettre aux habitants de la région de prendre l'avion **au plus près de leur domicile**
- **Développer des destinations** nationales et internationales pour répondre aux besoins des habitants de la région
- **Contribuer à l'attractivité du territoire** aux côtés de la Région et de la Métropole
- Des **destinations non concurrentes avec le train**, pour une articulation optimale entre les modes de transport

# La mise en œuvre du projet

Qui fait quoi ?



# AÉROPORT DE LILLE SAS



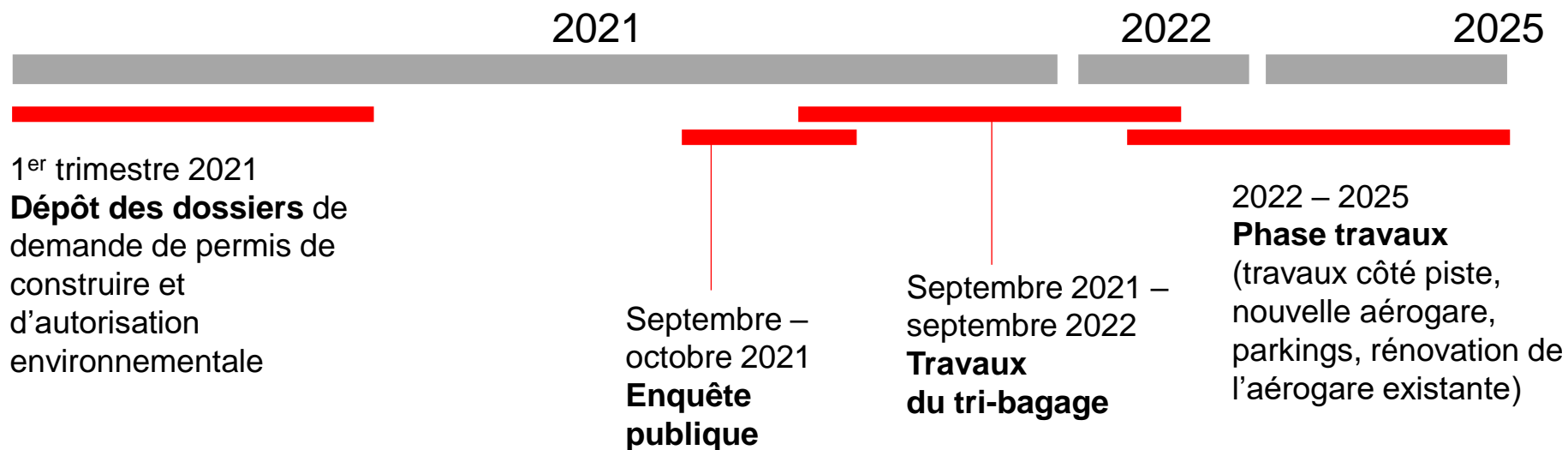
# La mise en œuvre du projet

## Le coût et le financement

- Le coût global estimatif des investissements liés au projet de modernisation s'élève à **100,9 M€ HT**
- Aéroport de Lille SAS, maître d'ouvrage du projet, finance entièrement le projet

# La mise en œuvre du projet

## Le calendrier

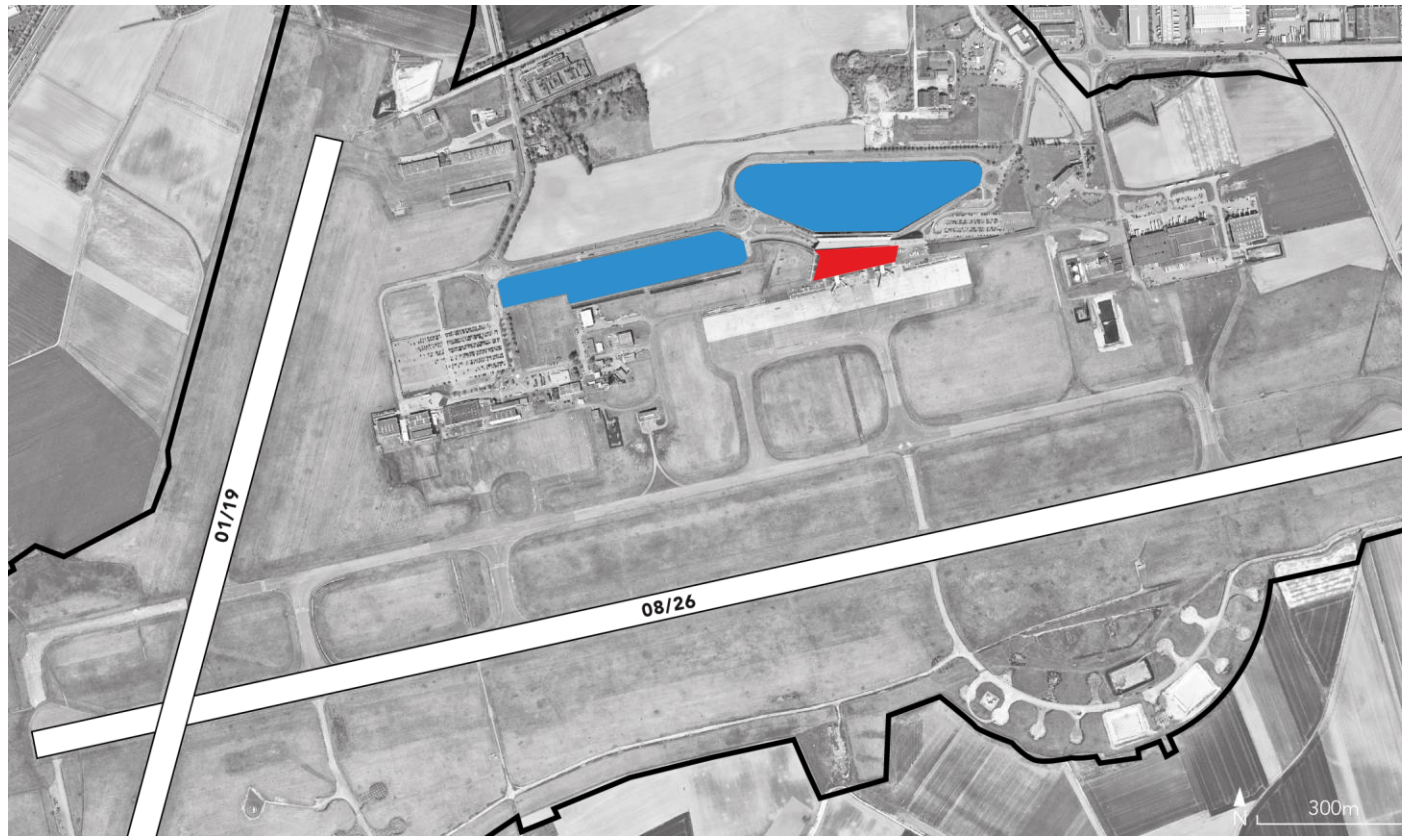


# Comment moderniser l'aéroport ?

Les caractéristiques du projet

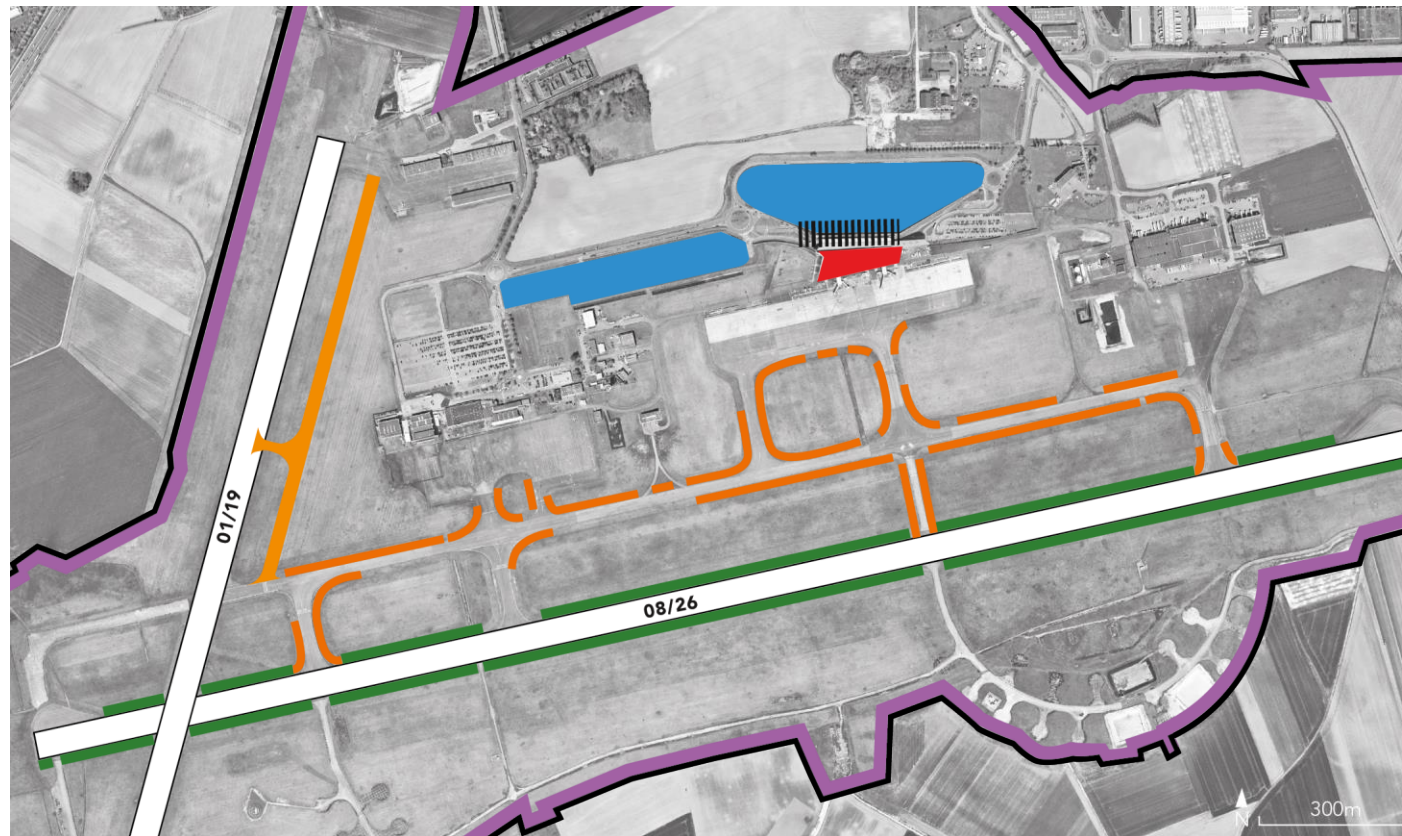


# Les opérations envisagées – points de repères



- Aérogare
- Parkings P1 et P2
- Piste principale et piste secondaire
- Emprise aéroportuaire

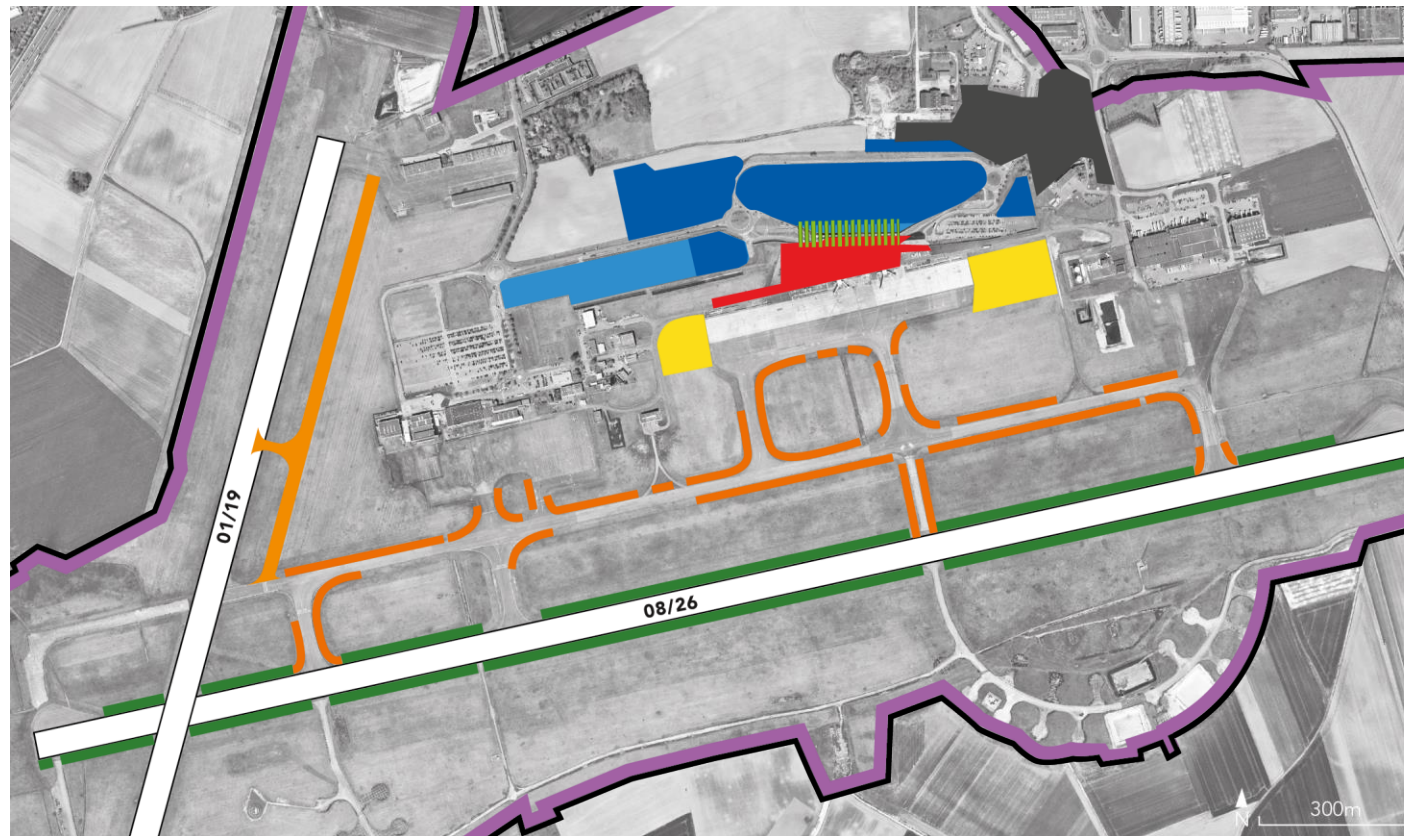
# Les opérations envisagées – opérations réglementaires



- Aérogare
- Parkings P1 et P2
- Piste principale et piste secondaire
- Emprise aéroportuaire
- Construction des accotements de la piste principale
- Construction d'un taxiway
- Elargissement des taxiways
- Remplacement du système de monitoring bruit et trajectoires
- Construction d'un chemin de ronde
- Modification du système de tri et de contrôle des bagages de soute
- Déconstruction de la rampe d'accès



# Les opérations envisagées – opérations de modernisation



- Aérogare
- Parkings P1 et P2
- Piste principale et piste secondaire
- Emprise aéroportuaire
- Construction des accotements de la piste principale
- Construction d'un taxiway
- Elargissement des taxiways
- 🔊 Remplacement du système de monitoring bruit et trajectoires
- Construction d'un chemin de ronde
- 🗑️ Modification du système de tri et de contrôle des bagages de soute
- ||||| Déconstruction de la rampe d'accès
- Modernisation du terminal
- Parking avions
- Parkings véhicules
- ||||| Aménagement du parvis multimodal paysager
- Opportunités immobilières

# Le confort des passagers





# Les opérations de modernisation

L'aménagement du parvis multimodal paysager



# Les opérations de modernisation

## L'aménagement des parkings VL



P7 - Emprise initiale



P7 - Variante 1 au nord du P2



P7 - Variante 2



Réhabilitation du P2



Extension du parking du personnel

Localisation des opérations relatives au stationnement –  
solution initiale et variantes à l'étude

# Les opérations de modernisation

## Les études d'opportunité d'un projet immobilier



Localisation du projet de développement immobilier initial



Développement immobilier à long terme (28 000 m<sup>2</sup> de bureaux)



Développement immobilier à moyen terme (12 500 m<sup>2</sup> d'activités)

Localisation des opportunités immobilières –  
solution initiale et variantes à l'étude

# L'amélioration de la desserte

- **L'objectif d'Aéroport de Lille est de faire passer la part modale des transports en commun de 5% à 17% d'ici en 2039 via les seules actions menées par l'exploitant :**
  - Augmentation de la fréquence de la navette reliant le centre-ville
  - Création d'une gare routière au sein de l'aéroport
- **Au-delà du périmètre de la concession aéroportuaire, l'aéroport œuvre auprès des acteurs territoriaux du transport (MEL, Région) afin d'optimiser les différents dispositifs de desserte.**



# Les enjeux du projet pour le territoire

Enjeux et impacts potentiels du projet

# Les enjeux socio-économiques

## Estimation des emplois créés par le projet en phase exploitation (en équivalent temps plein)

Emplois créés par la société exploitante,  
Aéroport de Lille SAS

**Aéroport**



79 ETP

Compagnies aériennes, assistants en  
escale, maintenance avion, contrôle aérien,  
navettes, agents cargo, concessionnaires  
commerces et restauration

**Impact direct**



321 ETP

Fournisseurs, sous-traitants et fonction  
supports aux activités directs  
(prestataires nettoyage ou inspection  
filtrage, avitailleurs, agence de voyage...)

**Impact indirect**



200 ETP



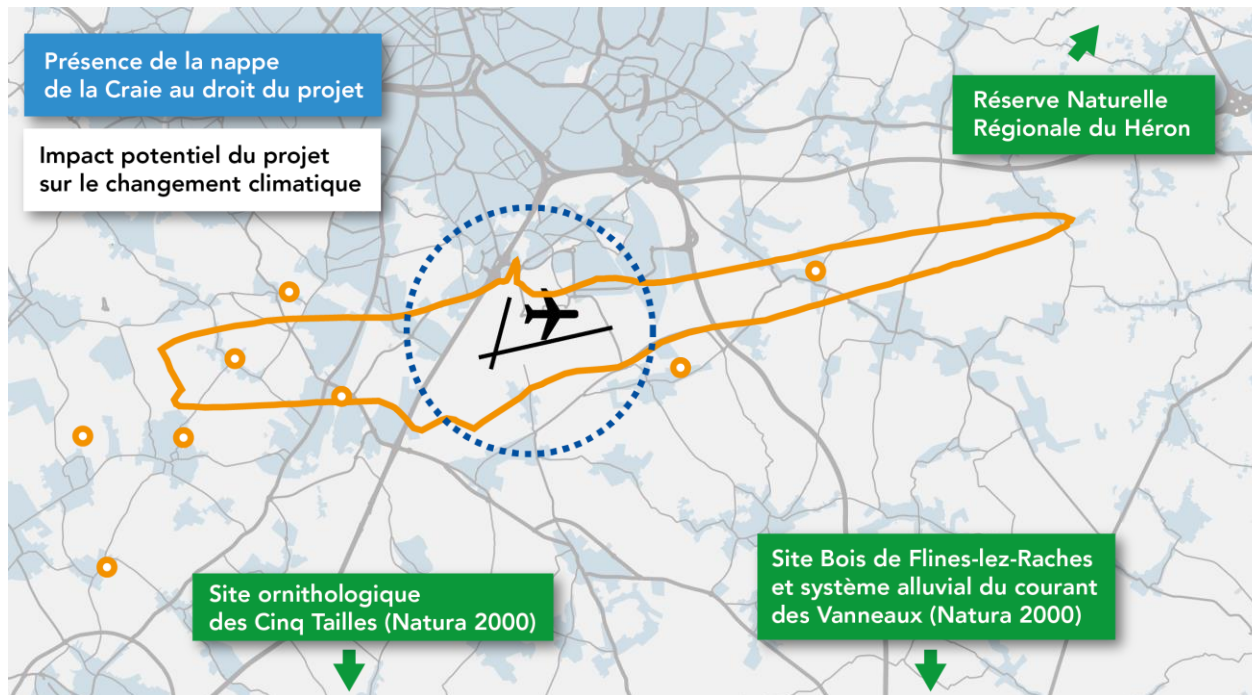
**Aéroport =  
Source de  
connectivité et  
donc d'attractivité  
pour le territoire**

**Total**



600 ETP

# Les impacts potentiels du projet sur l'environnement naturel et humain



- Zone du plan d'exposition au bruit
- Stations de mesure du bruit
- Impact potentiel sur la qualité de l'air

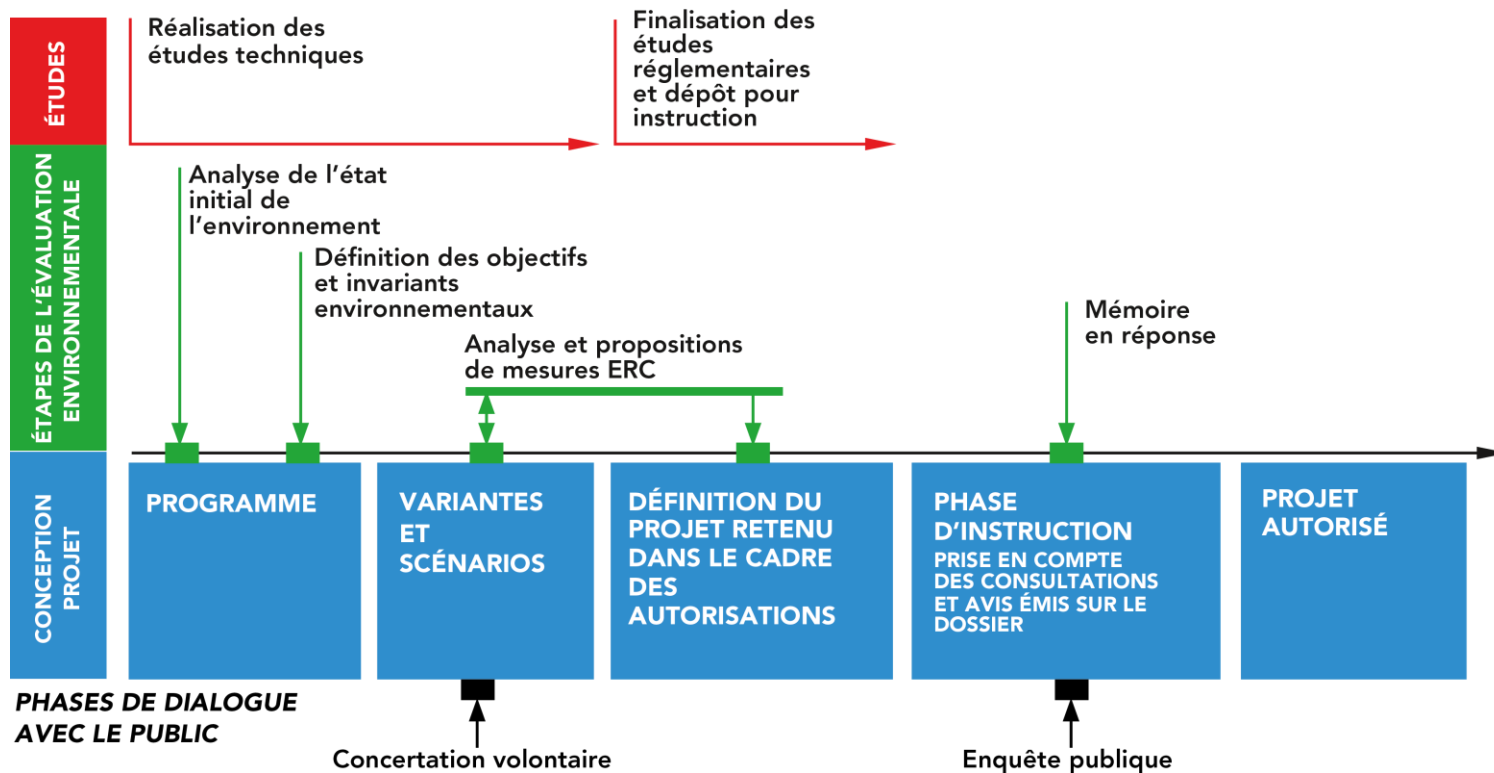
## Enjeux

- L'eau
- La biodiversité
- Le changement climatique
- Le bruit
- L'air

# Les impacts potentiels du projet en phase travaux

- Le maître d'ouvrage mettra en place différentes mesures visant à **limiter l'impact du chantier** :
  - Optimisation des déplacements sur le chantier au travers de plans de circulation ;
  - Interdiction de brûler les déchets sur le chantier ;
  - Intégration du paramètre « bruit » dans le plan d'installation du chantier ;
  - Limitation des emprises du chantier ;
  - Choix des produits les moins dangereux pour le milieu aquatique ;
  - Favorisation du tri et des filières de recyclage.
- Une **charte « chantier à faible impact environnemental »** sera respectée par les entreprises de travaux

# L'évaluation environnementale





## PARTIE 2 TEMPS D'ÉCHANGES AVEC LE PUBLIC



# Conclusion

**Laurent Demolins,**  
Garant de la concertation



Clôture de la réunion

**Christophe Coulon,**  
Président du SMALIM





Prochain rendez-vous :

**Réunion publique dédiée  
aux impacts du projet**

Le 2 novembre à **18h**  
Seclin – Salle Ronny Coutteure

Merci pour votre participation !



Diapositives présentées lors des échanges avec le public

# Qui prend l'avion à Lille ?

## Fréquence de voyage au départ de cet aéroport



Première fois	<b>39,8 %</b>
2 à 3 fois	<b>38,2 %</b>
4 à 5 fois	<b>9,7 %</b>
6 à 2 fois	<b>8,1 %</b>
13 à 20 fois	<b>1,8 %</b>
Plus de 20 fois	<b>2,4 %</b>

## Motif professionnel



**29,1 %**

## Activité professionnelle



CSP+	<b>41,5 %</b>
CSP-	<b>29,0 %</b>
Sans activité professionnelle	<b>29,5 %</b>

## Tourisme ou motif personnel



**70,9 %**

## Lieu de résidence



France	<b>92,7 %</b>
Nord	<b>37,8 %</b>
Pas-de-Calais	<b>14,4 %</b>
Autres départements	<b>31,5 %</b>
France sans précision	<b>9,0 %</b>
Autres pays	<b>7,3 %</b>

# Qui prend l'avion en France?

- Les cadres et professions intellectuelles supérieures représentent **27%** des voyageurs aériens en France
- Les cadres et professions intellectuelles supérieures représentent **48%** de la clientèle des trains à grande vitesse
- Entre 2012 et 2018, le prix des transports aériens diminue légèrement (-0,1%), alors que le prix des autres modes de transport augmente (+5,1%)
- A Lille, en 2017, le trafic des transporteurs à bas coûts (compagnies low-cost) représente 51% du trafic total, une proportion supérieure à celles constatées sur les autres aéroports

Source : Enquête passagers 2015-2016 de la DGAC, [https://www.ecologie.gouv.fr/sites/default/files/ENPA\\_2015\\_2016.pdf](https://www.ecologie.gouv.fr/sites/default/files/ENPA_2015_2016.pdf)

Source : Enquête voyageurs 2019 de l'Autorité de régulation des transports, l'ARAFER, <https://www.autorite-transport.fr/wp-content/uploads/2020/07/enquete-tagv-2019.pdf>

Source : Note d'analyse de la DGAC n°15, novembre 2019, [https://www.ecologie.gouv.fr/sites/default/files/Eclairage\\_n\\_15\\_VF\\_web.pdf](https://www.ecologie.gouv.fr/sites/default/files/Eclairage_n_15_VF_web.pdf)

Source : Note d'analyse de la DGAC n°9, septembre 2018, [https://www.ecologie.gouv.fr/sites/default/files/Eclairage\\_n\\_9\\_VF\\_web\\_0.pdf](https://www.ecologie.gouv.fr/sites/default/files/Eclairage_n_9_VF_web_0.pdf)

# Carte des destinations

